



CAMP DE JOUR

VILLE DE JOLIETTE

PROGRAMME ÉTÉ 2024



Crédit photos : Mélanie Emond

CAMP DE JOUR ESTIVAL

Camp régulier :
du 25 juin au
16 août

4 À 12 ANS

(Les enfants doivent obligatoirement demeurer à Joliette. Ils doivent avoir fréquenté la maternelle).

LIEUX

Camp de jour régulier et camps spécialisés :

Cégep régional de Lanaudière à Joliette, 20, rue Saint-Charles-Borromeé Sud.

Semaine 9 :

Sous-sol de la bibliothèque Rina-Lasnier, 951, boulevard Manseau

**Inscription
du 8 au 21
avril**

Rendez-vous au joliette.ca
sur l'espace citoyen CIVIS.



INFORMATIONS GÉNÉRALES

Le camp de jour de Joliette propose un programme et des services d'animation diversifiés permettant aux enfants de 4 à 12 ans de participer à des activités estivales. Plus précisément, le programme du camp de jour vise à :

- Apprendre à vivre ensemble, dans une culture commune, nourrie des apports de sa diversité;

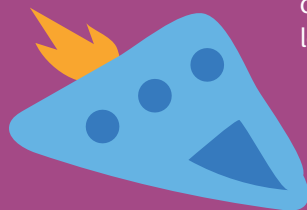
- Offrir des activités sportives, artistiques, récréatives et socioéducatives enrichissantes où le plaisir se combine à de nouveaux apprentissages;

- Contribuer au développement de l'autonomie et de l'estime de soi et favoriser l'adoption de saines habitudes de vie et d'une attitude écologique;

- Permettre aux enfants de s'impliquer dans une vie de groupe et de découvrir leur milieu.

CAMPS SPÉCIALISÉS

La Ville de Joliette propose plusieurs camps spécialisés. Des sports, de l'art dramatique, des animaux et bien plus seront à l'honneur cet été question de combler tous les intérêts de vos enfants!





COÛT PAR SEMAINE / CAMP DE JOUR RÉGULIER ET MATERNELLE 4 ANS

Citoyen de Joliette avec carte CIVIS 90 \$

RABAIS FAMILIAUX

- 10 % de rabais applicable pour le deuxième enfant;
- 15 % de rabais applicable pour le troisième enfant.
 - Les enfants doivent résider à la même adresse pour se prévaloir du rabais familial;
 - Le rang de l'enfant est déterminé en fonction du montant total par enfant. Le plus haut rabais est attribué à l'enfant dont le montant total est le moins élevé;
 - Les enfants doivent détenir la carte CIVIS.

INCLUS DANS L'INSCRIPTION POUR UNE SEMAINE

- Service de garde;
- Sorties à la piscine municipale (si les conditions météorologiques le permettent);
- Une sortie hors du camp de jour (sauf lors des semaines 4 et 5);
- Un chandail aux couleurs du camp de jour (si inscrit avant le 21 avril 2024).

RATIO ANIMATEUR / ENFANTS

Le camp de jour de Joliette considère que la sécurité des jeunes passe avant tout! C'est pourquoi nous tentons de former des groupes dont le nombre de jeunes est inférieur au ratio recommandé dans le cadre de référence pour les camps municipaux (AQLM).

Le ratio de l'AQLM est de :

4 ANS :

1 animateur pour 8 enfants

5 - 6 ANS :

1 animateur pour 10 jeunes

7 - 8 ANS :

1 animateur pour 12 jeunes

9 - 12 ANS :

1 animateur pour 15 jeunes

SERVICE DE GARDE

Le service de garde est inclus dans le coût du camp de jour. Il est disponible de 7 h à 9 h et de 15 h 30 à 17 h 30.

Nous demandons aux parents de respecter ces heures d'arrivée et de départ. Tout participant qui arrive après 9 h se verra refuser l'accès au camp de jour pour la journée. Il ne sera également pas possible de quitter avec son enfant avant 15 h 30, et ce, même si le parent a avisé l'animateur au préalable.

CHANDAIL DU CAMP DE JOUR

Un chandail aux couleurs du camp de jour sera remis à tous les participants inscrits au camp de jour régulier ou à l'un des camps spécialisés avant le 21 avril 2024.

SEMAINE DU 19 AOÛT

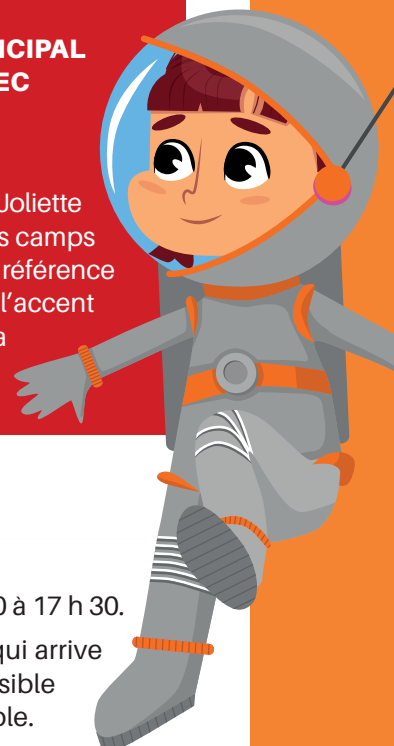
Encore cette année, le camp de jour de Joliette offre une neuvième semaine en formule Sorties assorties (sorties à la carte).

Attention, les places sont limitées!



CADRE DE RÉFÉRENCE DE L'ASSOCIATION QUÉBÉCOISE DU LOISIR MUNICIPAL (AQLM) EN PARTENARIAT AVEC L'ASSOCIATION DES CAMPS DU QUÉBEC

Depuis 2013, le camp de jour de Joliette adhère au cadre de référence des camps de jour municipaux. Ce cadre de référence comporte 45 balises qui mettent l'accent sur la qualité de l'expérience et la sécurité des enfants.





Modalités d'inscription

INSCRIPTION EN LIGNE

Rendez-vous sur l'espace citoyen CIVIS au joliette.ca dès 9h le 8 avril.

SUR PLACE

Du 8 au 21 avril

Hôtel de ville (614, boulevard Manseau)

Lundi au jeudi de 9 h à 16 h 30 et vendredi de 8 h 30 à 12 h.

PAIEMENT

Il est possible de payer en trois versements soit :

- 34% du montant total au moment de l'inscription
- 33% du montant total le 21 mai
- 33% du montant total le 21 juin

Il n'est pas possible de payer en plusieurs versements après le 21 juin.

- Il est également possible de s'inscrire à compter du 6 mai (aucune inscription entre le 22 avril et le 5 mai), jusqu'à 6 jours ouvrables avant la semaine d'activités.

- **ATTENTION, places limitées!**

REMBOURSEMENT ET ANNULATION

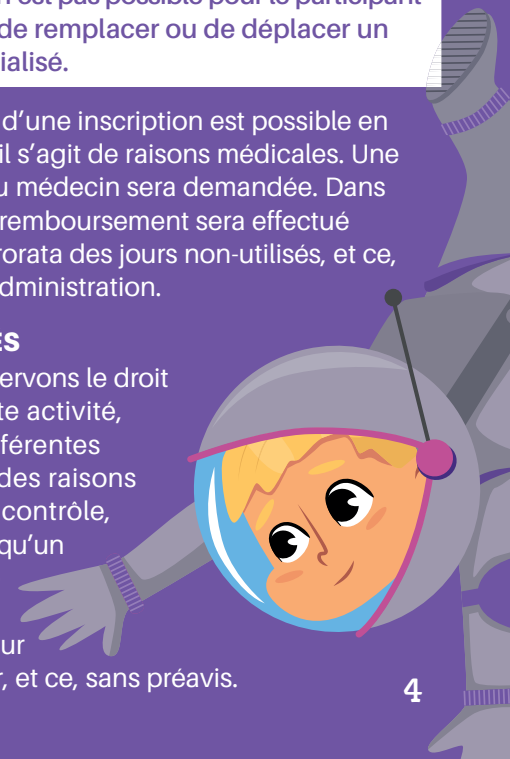
- Une annulation d'inscription est possible uniquement si celle-ci est demandée par écrit, 6 jours ouvrables avant le début de l'activité. Des frais d'administration de 15%, jusqu'à un maximum de 25 \$, seront retenus par participant. Aucune inscription ne sera remboursée si une demande d'annulation est adressée 5 jours ouvrables ou moins avant le début de l'activité.

Notez qu'il n'est pas possible pour le participant d'annuler, de remplacer ou de déplacer un camp spécialisé.

L'annulation d'une inscription est possible en tout temps s'il s'agit de raisons médicales. Une attestation du médecin sera demandée. Dans un tel cas, le remboursement sera effectué à 100% au prorata des jours non-utilisés, et ce, sans frais d'administration.

GÉNÉRALITÉS

Nous nous réservons le droit d'annuler toute activité, et ce, pour différentes raisons. Pour des raisons hors de notre contrôle, il est possible qu'un groupe ou que l'ensemble du camp de jour doivent fermer, et ce, sans préavis.





CAMPS SPÉCIALISÉS

Horaire type de la semaine d'un camp spécialisé

LUNDI	MARDI	MERCREDI	JEUDI	VENDREDI
AM : SPÉCIALITÉ PM : activités du camp régulier	AM : SPÉCIALITÉ PM : activités du camp régulier	SORTIE	AM : SPÉCIALITÉ PM : activités du camp régulier	AM : SPÉCIALITÉ PM : activités du camp régulier

INCLUS DANS L'INSCRIPTION POUR LA SEMAINE :

- tous les services du camp de jour régulier;
- le matériel nécessaire;
- tous les frais associés à la spécialité.

REMBOURSEMENT ET ANNULATION

Pour les camps spécialisés, sauf pour des raisons de santé (attestation médicale à l'appui), il n'est pas possible de modifier une semaine d'inscription, de la substituer par un autre camp (spécialisé ou régulier) ou de l'annuler.

En cas d'annulation de l'inscription par la Ville de Joliette ou en cas d'annulation par le participant pour des raisons médicales, une note de crédit pourra être inscrite au dossier ou un chèque pourra être envoyé dans un délai de 4 à 6 semaines suivant l'annulation.



HORAIRE*

Semaine 2

1^{er} AU 5 JUILLET

CAMP EXPLORATION DE LA MUSIQUE

5 à 7 ans

Les enfants sont invités à découvrir et faire l'expérience de différentes pratiques artistiques afin de stimuler leur créativité, éveiller leur curiosité et développer des connaissances, le tout dans le PLAISIR! On s'amuse à travers l'exploration du chant, de la danse, du dessin, de l'écriture, des chansons et le jeu d'un instrument de musique.

Coût : 145 \$

CAMP MULTI-SPORTS

8 à 12 ans

Tu aimes le sport? C'est ta chance de venir essayer quatre sports! En partenariat avec le Club de Soccer Lanaudière-Nord, Persévérance-Basketball et Tennis Évolution, viens t'initier au soccer, au basketball, au volleyball et au tennis!

Coût : 120 \$

Semaine 3

8 AU 12 JUILLET

CAMP COMÉDIE MUSICALE

5 à 7 ans

Lors du camp comédie musicale, votre enfant pourra développer le chant, la danse et le jeu à travers des activités ludiques, autant à l'intérieur qu'à l'extérieur. La semaine de camp se terminera avec une performance haute en couleur.

Coût : 120 \$

CAMP EXPLORATION DE LA MUSIQUE

8 à 12 ans

Les enfants sont invités à découvrir et faire l'expérience de différentes pratiques artistiques afin de stimuler leur créativité, éveiller leur curiosité et développer des connaissances, le tout dans le PLAISIR! On s'amuse à travers l'exploration du chant, de la danse, du dessin, de l'écriture, des chansons et le jeu d'un instrument de musique.

Coût : 145 \$

Semaine 4

15 AU 19 JUILLET

CAMP MULTI-SPORTS

5 à 7 ans

Tu aimes le sport? C'est ta chance de venir essayer quatre sports! En partenariat avec le Club de Soccer Lanaudière-Nord, Persévérance-Basketball et Tennis Évolution, viens t'initier au soccer, au basketball, au volleyball et au tennis!

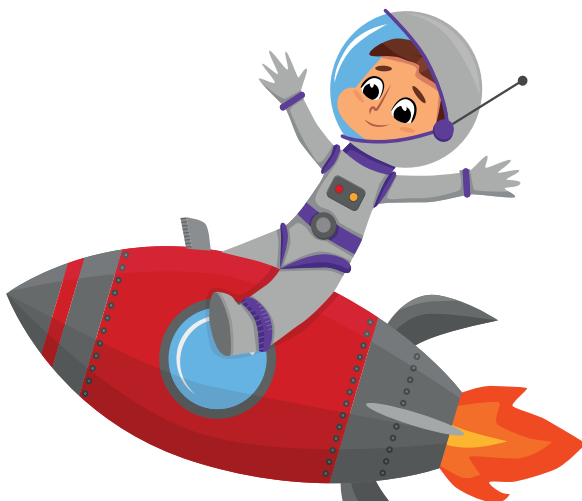
Coût : 120 \$

CAMP COMÉDIE MUSICALE

8 à 12 ans

Lors du camp comédie musicale, votre enfant pourra développer le chant, la danse et le jeu à travers des activités ludiques, autant à l'intérieur qu'à l'extérieur. La semaine de camp se terminera avec une performance haute en couleur.

Coût : 120 \$





HORAIRE (suite)

Semaine 7

5 AU 9 AOÛT

CAMP ZOO ACADEMIE 5 à 7 ans

Envie de devenir un explorateur safari pour la semaine ? Joins-toi à nous et fais la découverte de plus de trente espèces animales domestiques et exotiques ! Tout au long de la semaine, tu auras l'occasion de manipuler de façon sécuritaire des animaux et d'en apprendre sur eux. C'est une expérience unique supervisée par un animateur passionné d'Éducazoo. Tu auras la chance de rencontrer une variété d'animaux et d'acquérir plusieurs connaissances: évolution, classification, mode de reproduction, etc.

Coût : 130 \$

CAMP ESCALADE 8 à 12 ans

Tu adores grimper ? On a le camp qu'il te faut ! Viens t'amuser avec l'équipe du Spot. Tu découvriras les techniques de base de l'escalade et tu pourras lâcher ton fou dans leur centre d'escalade local. Pas d'inquiétudes, les chutes sont amorties par des matelas conçus à cet effet ! Viens relever le défi !

Coût : 145 \$

Semaine 8

12 AU 16 AOÛT

CAMP NATURE 5 à 7 ans

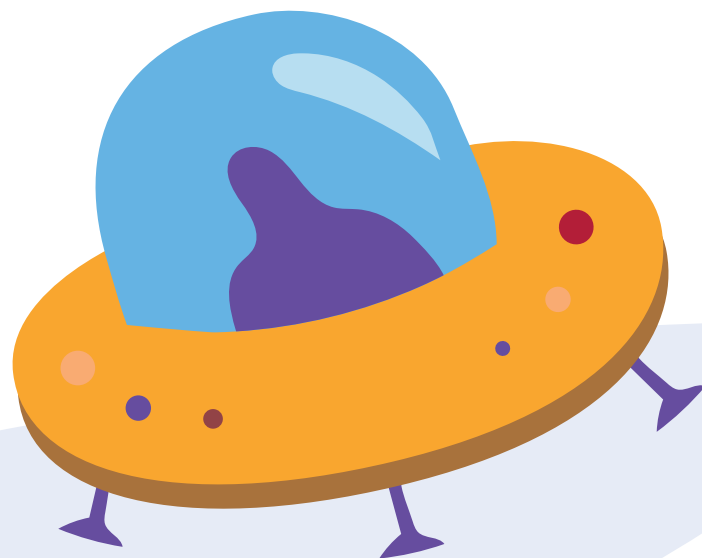
Apprenez tout sur la forêt avec l'Association forestière de Lanaudière. Chasse aux savoirs avec GPS, mission identification de feuilles d'arbres, jeu-questionnaire sur les amphibiens et reptiles, observation de crânes, dents et autres trésors de la forêt. Tout ça, et plusieurs autres activités sportives et culturelles à saveur forestière !

Coût : 110 \$

CAMP NATATION 8 à 12 ans

Tu es un vrai poisson dans l'eau ? Alors viens t'amuser avec nous dans la piscine intérieure du Cégep régional de Lanaudière à Joliette.. Plusieurs activités et jeux aquatiques seront au rendez-vous. Seuls les jeunes capables de nager sans aide flottante sont acceptés pour ce camp.

Coût : 110 \$



CALENDRIER DES ACTIVITÉS (camp régulier)

	LUNDI	MARDI	MERCREDI	JEUDI	VENDREDI
Semaine 1 DU 25 AU 28 JUIN	Pas de camp de jour - Férié Fête nationale	Journée d'accueil sur le thème de l'espace	45 Degrés Nord	Carte blanche à l'animateur	Grand jeu et activités en lien avec l'espace
Semaine 2 DU 1 ^{er} AU 5 JUILLET Camp exploration de la musique (5-7 ans) Camp multi-sports (8-12 ans)	Invité spécial au camp	Activité thématique	Croisière AML + Tour du Vieux-Port de Montréal	Carte blanche à l'animateur	Grand jeu et activités en lien avec l'espace
Semaine 3 DU 8 AU 12 JUILLET Camp comédie musicale (5-7 ans) Camp exploration de la musique (8-12 ans)	Invité spécial au camp	Kermesse	Super Aqua-Club	Carte blanche à l'animateur	Grand jeu et activités en lien avec l'espace
Semaine 4 DU 15 AU 19 JUILLET Camp multi-sports (5-7 ans) Camp comédie musicale (8-12 ans)	Invité spécial au camp	Activité thématique	Journée plein air au Camp Rep	Carte blanche à l'animateur	Grand jeu et activités en lien avec l'espace
Semaine 5 DU 22 AU 26 JUILLET	Invité spécial au camp	Activité thématique	Halloween	Carte blanche à l'animateur	Grand jeu et activités en lien avec l'espace
Semaine 6 DU 29 JUILLET AU 2 AOÛT	Invité spécial au camp	Activité thématique	Noël des Campeurs	Carte blanche à l'animateur	Grand jeu et activités en lien avec l'espace
Semaine 7 DU 5 AU 9 AOÛT Camp zoo académie (5-7 ans) Camp escalade (8-12 ans)	Invité spécial au camp	Carte blanche à l'animateur	La Ronde	Aquafête	Grand jeu et activités en lien avec l'espace
Semaine 8 DU 12 AU 16 AOÛT Camp nature (5-7 ans) Camp natation (8-12 ans)	Invité spécial au camp	Grand jeu et activités en lien avec l'espace	Complexe Atlantide	Carte blanche à l'animateur	Fête de fin d'été
Semaine 9 DU 19 AU 23 AOÛT	Voir page suivante				

Prendre note que toutes les activités pourraient être sujettes à changement en raison des conditions météorologiques, du nombre d'inscriptions ou d'autres facteurs hors de notre contrôle.

*Ces activités pourraient être annulées, reportées ou devancées en cas de prévision de mauvaises conditions météorologiques.



Sorties assorties / sorties à la carte

DATE	SORTIE	ÂGE	COÛT
26 juin	45 Degrés Nord*	5 à 12 ans	32\$
10 juillet	Super Aqua Club* (Retour à 18h)	5 à 12 ans	41\$
17 juillet	Journée plein air Camp Rep*	5 à 12 ans	37\$
10 août	La Ronde*	5 à 12 ans	45\$
14 août	Complexe Atlantide*	5 à 12 ans	35\$

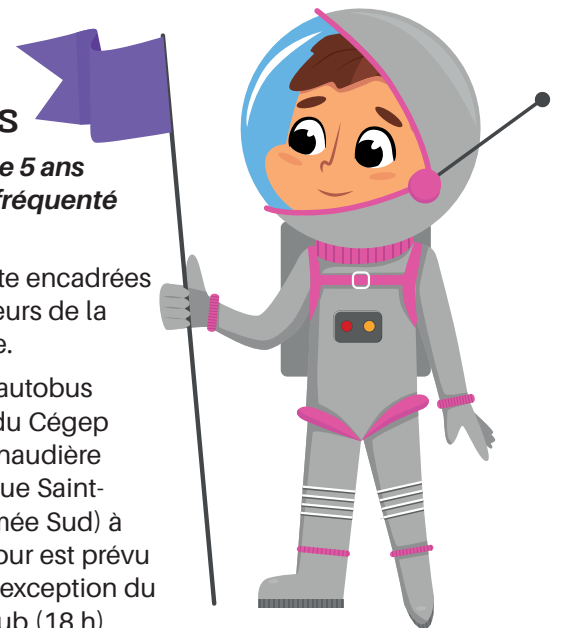
*Selon les conditions météorologiques, ces activités pourraient être reportées au lendemain.

5 à 12 ans

(Les enfants de 5 ans doivent avoir fréquenté la maternelle)

Sorties à la carte encadrées par les animateurs de la Ville de Joliette.

Le départ des autobus se fait à partir du Cégep régional de Lanaudière à Joliette (20, rue Saint-Charles-Borromée Sud) à 8 h 45 et le retour est prévu pour 16 h - à l'exception du Super Aqua Club (18 h).



Semaine du 19 août (semaine 9)

PLACES LIMITÉES

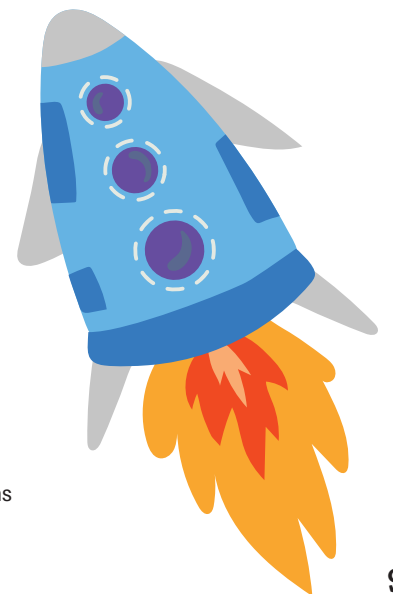
DATE	SORTIE	ÂGE	COÛT
19 août	RécréOFUN	5 à 12 ans	34\$
20 août	Cinéma et Musée d'art de Joliette	5 à 12 ans	28\$
21 août	Mont VR	5 à 12 ans	37\$
22 août	Centre des Sciences et IMAX	5 à 12 ans	36\$
23 août	Taz	5 à 12 ans	35\$

INCLUS DANS LE PRIX:

- Le service de garde de 7 h à 8 h 45 et de 16 h à 17 h 30;
- L'accès au site et le transport en autobus (lorsque requis).

LIEU:

Sous-sol de la bibliothèque Rina-Lasnier 951, boulevard Manseau



Prendre note que toutes les activités pourraient être sujettes à changement en raison du nombre d'inscriptions ou d'autres facteurs hors de notre contrôle.

PROGRAMME D'ACCOMPAGNEMENT DES ENFANTS À BESOINS PARTICULIERS

OBJECTIFS DU PROGRAMME

Le service d'accompagnement vise à permettre l'intégration des enfants ayant des besoins particuliers aux groupes réguliers du camp de jour. L'accompagnateur guide l'enfant dans son groupe tout au long de la journée et veille à lui apporter le soutien dont il a besoin pour lui permettre de participer pleinement et selon ses capacités aux activités organisées.

ADMISSIBILITÉ

- Enfants nécessitant un accompagnement personnalisé et résidant à Joliette.

Les enfants demeurant à l'extérieur de Joliette doivent se référer à leur service des Loisirs respectif.

Il est important de fournir le formulaire au même moment que l'inscription, afin de bien répondre aux besoins de votre enfant.

EXCEPTION

Si nous jugeons que les ressources dont nous disposons ne nous permettent pas de répondre aux besoins de l'enfant, nous pouvons demander aux parents de fournir une aide provenant de l'extérieur (ex. infirmière ou préposé aux bénéficiaires). Il se peut aussi que l'enfant soit référé au camp adapté* ou que nous proposons du temps partiel, afin de répondre à ses besoins.

RATIO

- 1 accompagnateur pour 2 enfants accompagnés.
- Variable en fonction des besoins des enfants.

SERVICE DE GARDE

- Le service d'accompagnement est également offert durant les périodes du service de garde, soit de 7 h à 9 h et de 15 h 30 à 17 h 30.

- Les parents ou tuteurs devront toutefois mentionner leurs besoins à cet effet dans le formulaire d'inscription.

Les besoins en service de garde non mentionnés risquent de ne pas être comblés puisque les enfants accompagnés ne peuvent pas participer au service de garde sans la présence de l'un des accompagnateurs de l'équipe.

RENCONTRES

- Une rencontre obligatoire d'environ 20 minutes aura lieu avant le début du camp de jour.
- Une deuxième rencontre peut avoir lieu au milieu de l'été pour permettre à l'accompagnateur de se réajuster si besoin et d'assurer un meilleur service.

INSCRIPTION

Du 8 au 21 avril

- Les parents ou tuteurs légaux devront remplir le formulaire disponible au joliette.ca.
- Par la suite, un suivi téléphonique sera fait par la personne responsable du service d'accompagnement.

Après cette date, selon les disponibilités des accompagnateurs, il est possible que la demande d'accompagnement de l'enfant soit refusée.

*Le camp adapté est un service offert pour les enfants handicapés ou pour les enfants dont le camp de jour n'est pas adapté à ses besoins. Ce camp est offert en collaboration avec les autres villes et municipalités de la MRC de Joliette, l'ARPHL et les Répits de Gaby.

Pour tous les détails du programme, visitez le joliette.ca ou téléphonez au **450 753-8000**.



MATERNELLE 4 ANS CAMP DE JOUR ESTIVAL

Le camp de jour de Joliette ouvre désormais ses portes aux enfants de 4 ans! Inspirés du modèle des garderies, l'horaire des journées et le contenu des activités sont adaptés au rythme des tout-petits.. Pour une expérience personnalisée, amusante et sécuritaire, les enfants évolueront en petits groupes avec une équipe stable d'animateurs. Chaque semaine, ils auront l'occasion de développer des compétences motrices, cognitives, artistiques et socioaffectives via un rigoureux programme d'activités.

NOUVEAU LIEU : Cégep régional de Lanaudière à Joliette au 20, rue Saint-Charles-Borromeé Sud.

DATE : Du 25 juin au 16 août. (Ouvert le 1^{er} juillet)

ADMISSIBILITÉ

- Les enfants doivent avoir fréquenté la maternelle 4 ans à temps plein lors de l'année scolaire 2023-2024. Une preuve de fréquentation scolaire sera demandée au moment de l'inscription;
- Les enfants doivent être nés avant le 30 septembre 2019.

Places limitées! Premiers arrivés, premiers inscrits!

INCLUS DANS L'INSCRIPTION POUR UNE SEMAINE

- Service de garde de 7 h à 9 h et de 15 h 30 à 17 h 30
- Programme quotidien d'activités de 9 h à 15 h 30
- Sorties quotidiennes au parc Lajoie (lorsque la météo le permet)
- Activités spéciales

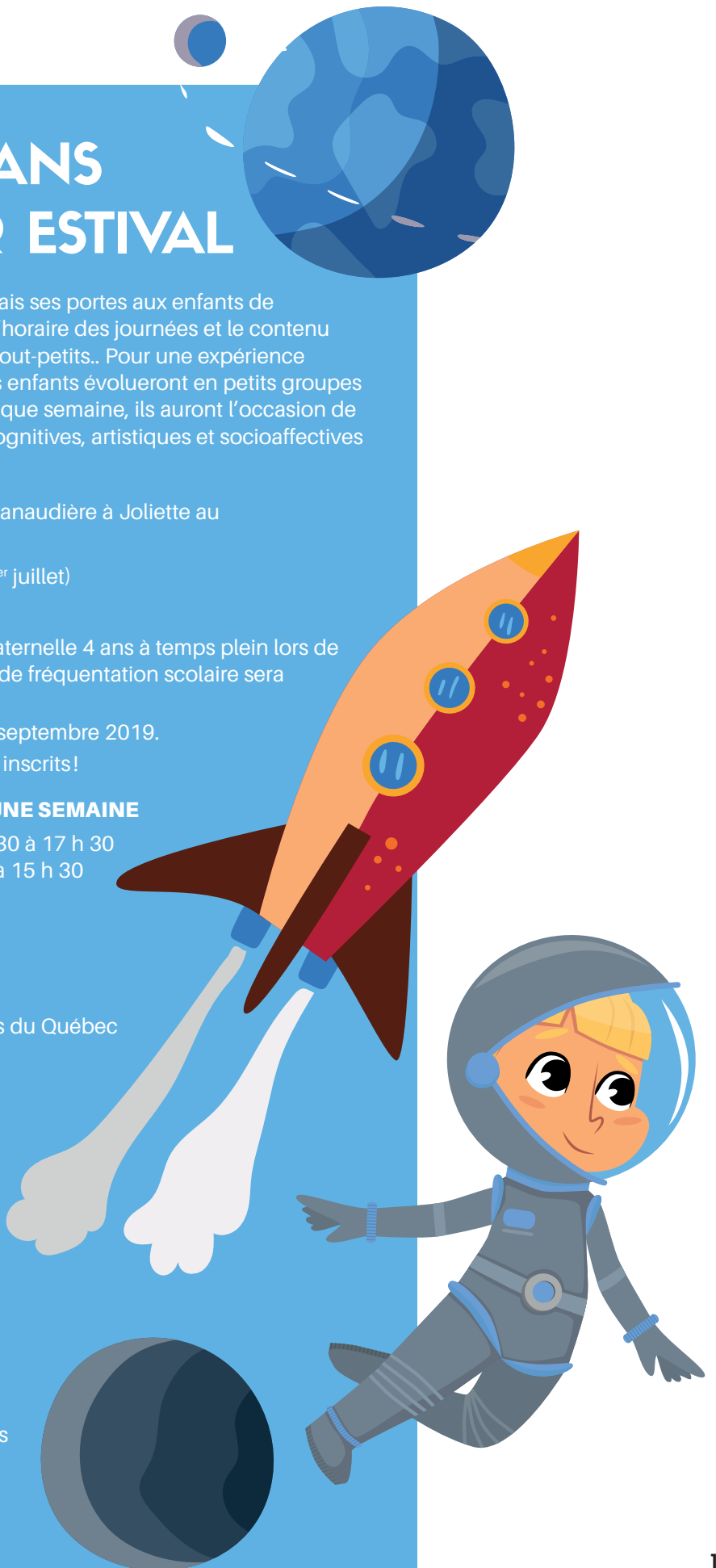
RATIO

Recommandé par l'Association des camps du Québec
1 animateur pour 8 enfants

MATÉRIEL QUOTIDIEN DEMANDÉ

- Repas froid
- 2 collations
- Gourde d'eau
- Vêtements de rechange (et couches si nécessaires)
- Maillot de bain et serviette
- Crème solaire
- Ensemble de drap, doudou et toutou pour la relaxation
- Veste de flottaison obligatoire pour les enfants de 6 ans et moins. Les flotteurs ne sont pas permis à la piscine.

Coût : 90 \$/semaine





Dans le but d'offrir à ses citoyens une offre variée en camps de jour, la Ville de Joliette subventionne une partie des coûts reliés à l'inscription aux camps de jours suivants.

Musée d'art de Joliette

POUR LES 5 À 14 ANS

 **Du 25 juin au 16 août 2024** (inscription à la semaine)


Au programme : des ateliers créatifs, des vendredis thématiques, des visites dynamiques, des jeux extérieurs, des sourires, du plaisir et pleins de bons souvenirs ! Un vernissage est organisé chaque semaine afin de présenter les œuvres réalisées par nos jeunes artistes.

Le camp Ado revient cet été ! Il permet aux jeunes de 12 à 14 ans de participer à des activités créatives, tout en recevant une formation d'aide-animateur-trice afin de mettre à profit leur nouvelles connaissances.

<https://www.museejoliette.org/fr/camps-de-jour-2/>


Camp du Club de Soccer Lanaudière Nord

POUR LES JEUNES ENTRE 7 ET 12 ANS

 **Du 25 juin au 23 août 2024** (notre camp n'aura malheureusement pas lieu pendant les semaines de la construction)

 De 9 h à 16 h - Service de garde disponible à partir de 7 h 30 et jusqu'à 17 h 30

 Joliette au parc Lépine-Frénette Responsable : Tennis Évolution

 200\$/semaine incluant le service de garde - Rabais de 20\$ par semaine lorsque l'enfant est inscrit à plus de 4 semaines de camp (le rabais ne s'appliquera pas automatiquement, il faudra nous contacter au info@csln.ca pour que nous puissions faire l'ajustement).

Inscriptions au splextech.com

JOURNÉE TYPE

7 h 30 - Ouverture du service de garde

9 h - Début du camp - Accueil & création des groupes

9 h 15 - Échauffement

9 h 30 - Séance 1 (travail technique & forme jouée)

10 h 30 - Collation

11 h - Séance 2 (duels et forme jouée)

12 h - Diner

13 h 15 - Match

14 h 30 - Pause collation

14 h 45 Piscine/Jeux d'eau, mini match, autres jeux connexes au soccer

16 h - Fin du camp

17 h 30 - Fermeture du service de garde