



**DEMANDE DE PROJET PARTICULIER DE CONSTRUCTION,
DE MODIFICATION OU D'OCCUPATION D'UN IMMEUBLE (P.P.C.M.O.I.)**

DOCUMENT RÉSUMÉ

REQUÉRANT

Nom : Monsieur Pierre Sasseville
RATTELLE IMMOBILIER INC.

Adresse : 461, rue De Lanaudière
Joliette (Québec) J6E 3M3

SITUATION

N° civique : Rue De Lanaudière

Zones : C03-041, H03-062 et P03-043

Usages : c1, c2, c5, h1, h2, h3, p1

Lots : 6 578 370 et 6 578 371

Cadastre : Québec

Matricules : 0997-17-7253-9-000-0000 et 0997-17-9583-7-000-0000

DEMANDE

Demande de projet particulier de construction, de modification ou d'occupation d'un immeuble – Autoriser la construction de deux bâtiments multifamiliaux comportant trois étages et dix-huit logements.



RUE DE LANAUDIÈRE

LOTS 2 902 428, 2 902 330 ET
4 040 320

 SITE VISÉ PAR LA
DEMANDE

PLAN 1

LOCALISATION

SANS ÉCHELLE



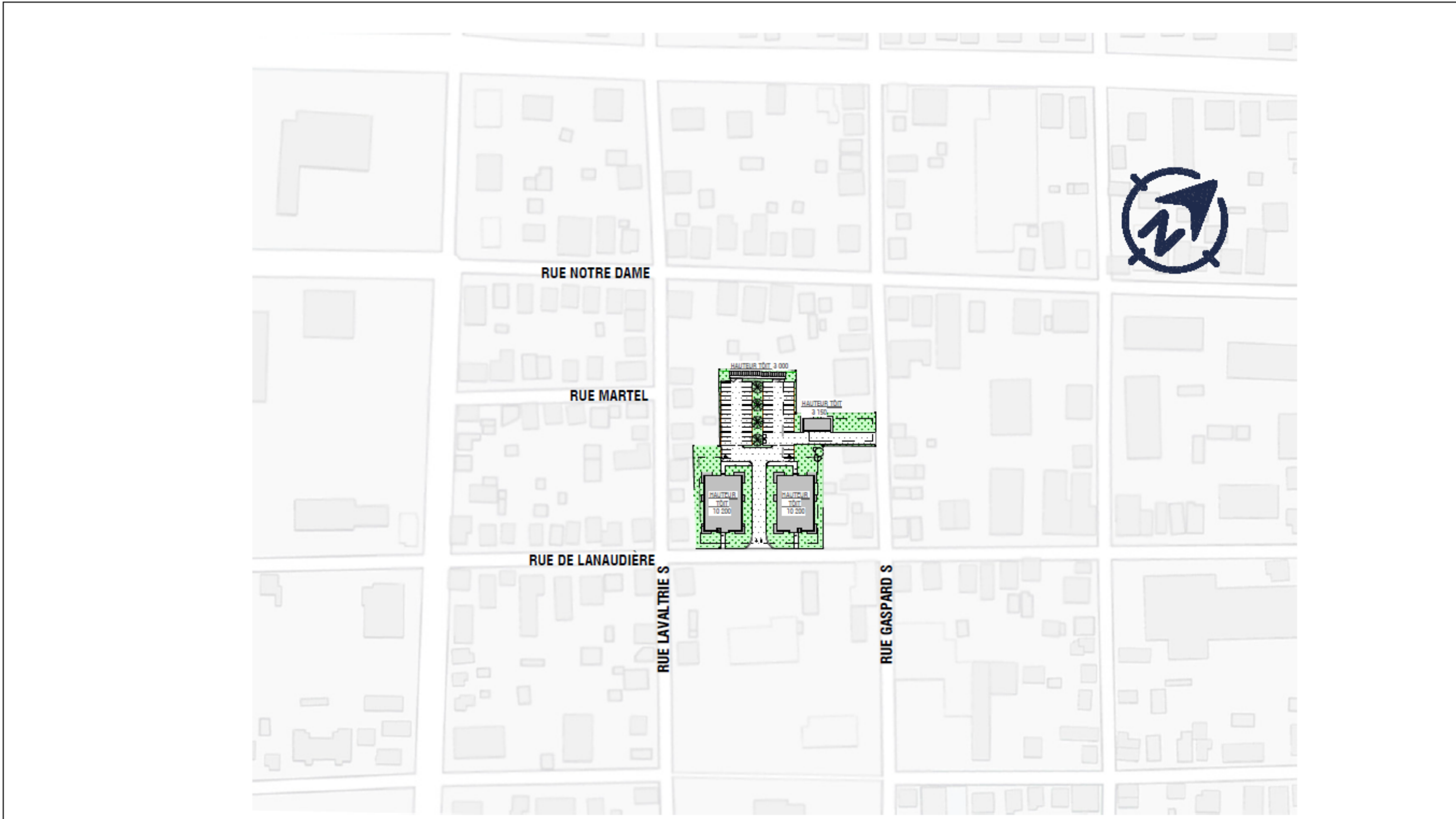
TERRAIN RUE DE LANAUDIÈRE





DOCUMENTS ANNEXÉS À LA DEMANDE

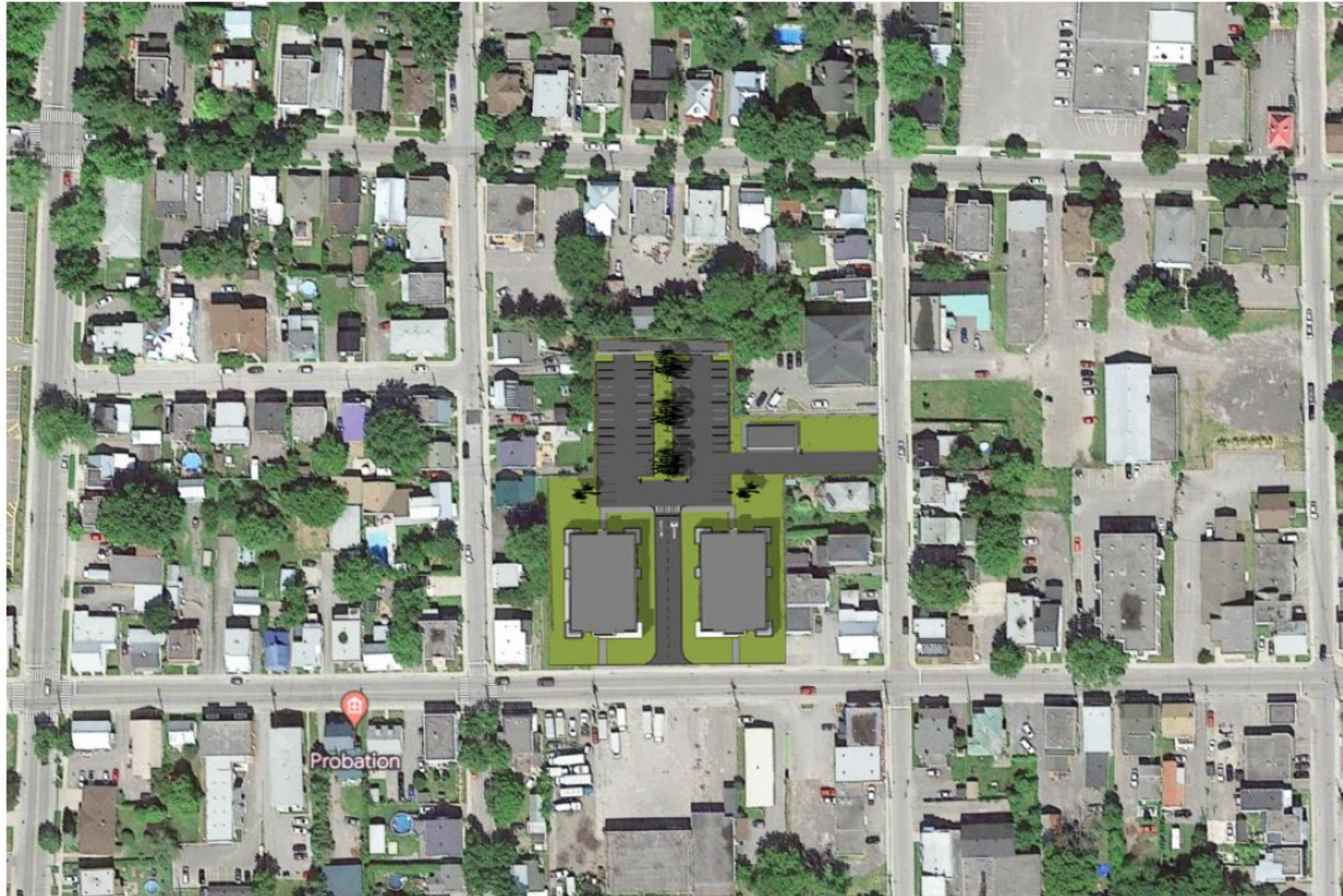
- 1. Plan de localisation;**
- 2. Vue aérienne;**
- 3. Plan d'implantation;**
- 4. Plans des étages;**
- 5. Élévations;**
- 6. Échantillons des matériaux;**
- 7. Rendu réaliste;**
- 8. Étude d'impact sur l'ensoleillement.**



Date d'impression du Plan 2023-05-04 10:57:19

	1625, boul. Mercure, Drummondville (Québec) J2B 3N2 T 819.474.4966 F 819.474.7425 Courriel: atelierbaril@architectes.ca	TITRE DU PROJET	TITRE DU DESSIN	DESSINÉ PAR	DATE	EMIS POUR
	573, rue Bonaventure, Trois-Rivières (Québec) G9A 2B6 T 819.693.5252 F 819.370.1790 Courriel: atelierbilodeau@architectes.ca	2 X 18 LOGEMENTS JOLIETTE	PLAN DE LOCALISATION	M.STL.	04/05/2023	
	5731, rue Saint-Louis, bur.204, Lévis (Québec) G6V 4E2			DOSSIER	ÉCHELLE	NO. DE PAGE
				22-5128	1 : 2000	AP100

L'architecte détient un droit d'auteur sur le projet tel que conçu et sur les dessins préparés par lui ou pour son compte. Les plans, croquis, dessins et autres représentations graphiques, y compris les conceptions élaborées par ordinateur ainsi que les cahiers de charges, sont des instruments au moyen desquels il fournit ses services et ils demeurent sa propriété; ils ne peuvent pas être reproduits pour plus d'un projet, servir pour plus d'un projet ou être dupliqués ni être modifiés, à moins d'une entente formelle au contraire. Il en est de même pour tout document sur support informatique.



Date d'impression du Plan 2023-05-04 10:57:19

**BILODEAU
BARIL
LEEMING**
ARCHITECTES.CA

1625, boul. Mercure, Drummondville (Québec) J2B 3N2
T 819.474.4966 F 819.474.7425 Courriel: atelierbaril@architectes.ca

573, rue Bonaventure, Trois-Rivières (Québec) G9A 2B6
T 819.693.5252 F 819.370.1790 Courriel:
atelierbilodeau@architectes.ca

5731, rue Saint-Louis, bur.204, Lévis (Québec) G6V 4E2

TITRE DU PROJET

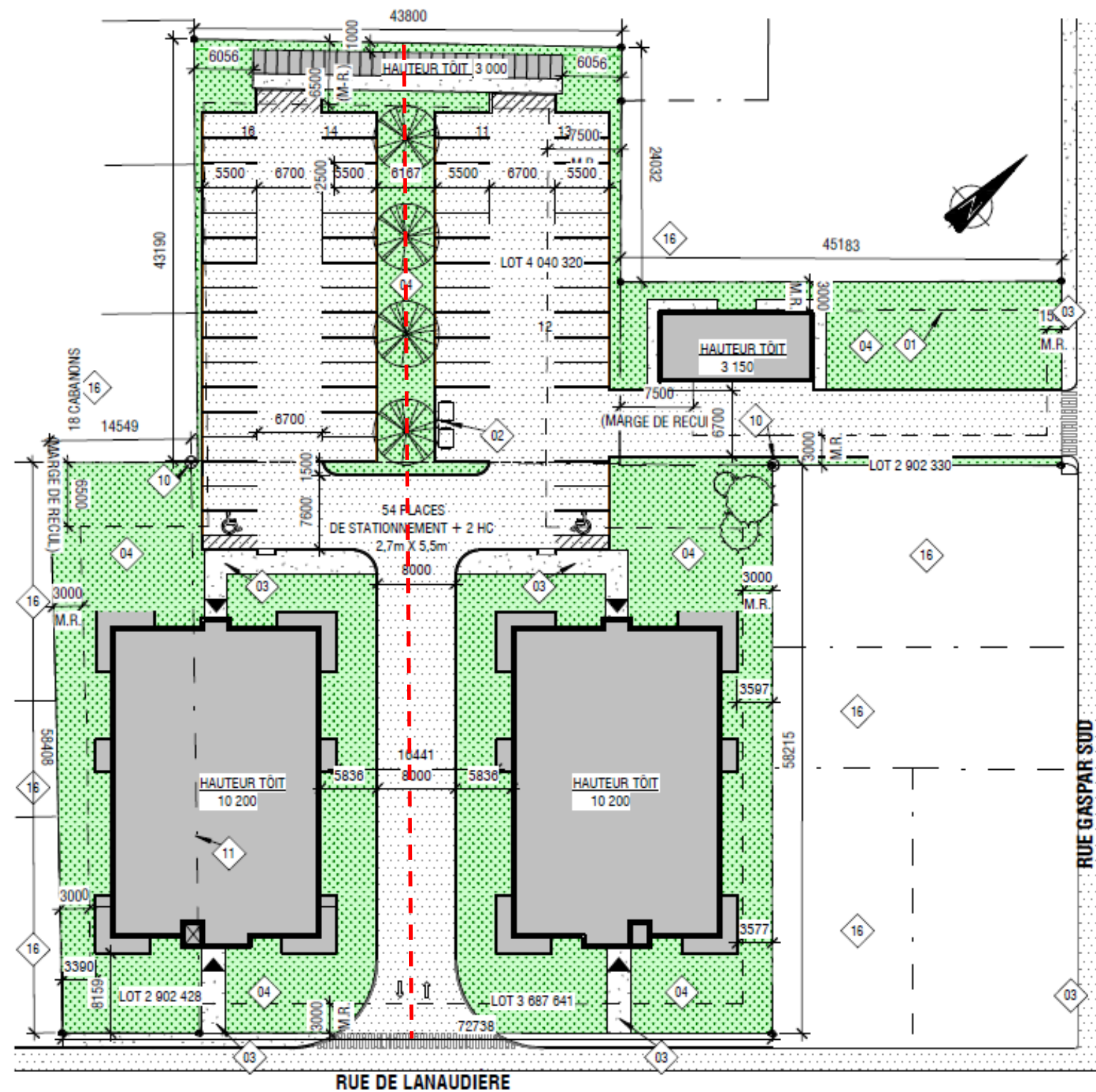
2 X 18 LOGEMENTS JOLIETTE

TITRE DU DESSIN

VUE AÉRIENNE

DESSINÉ PAR	DATE	EMIS POUR
MSTL	04/05/2023	
DOSSIER	ECHELLE	NO. DE PAGE
22-5128		AP101

PLAN D'IMPLANTATION



LÉGENDE IMPLANTATION

- ▲ ACCÈS AU BÂTIMENT
- X---X CLÔTURE DE LAIR DE JEU AVEC PORTES BATTANTES, HAUTEUR DE 1525 mm
- X---X TYPE DE CLÔTURE: MAILLE DE CHAINES (PROGTY). VOIR CIVIL POUR LES BASES DE BÉTON
- 01 MARGE DE RECU
- 02 CONTENEURS À DÉCHETS
- 03 TROTTOIR DE BÉTON, VOIR INGÉNIEUR CIVIL
- 04 SURFACE GAZONNÉE, VOIR INGÉNIEUR CIVIL
- 05 LUMINAIRE EXISTANT À CONSERVER
- 06 BOÎTE POSTALE EXISTANTE À DÉPLACER DURANT LES TRAVAUX ET À REPLACER
- 07 ABRIS D'AUTOBUS EXISTANT À CONSERVER
- 08 BORDURE DE BÉTON, VOIR INGÉNIEUR CIVIL
- 09 COLONNE EN BOIS, VOIR INGÉNIEUR EN STRUCTURE
- 10 POTEAU ÉLECTRIQUE, VOIR INGÉNIEUR ÉLECTRIQUE
- 11 LIGNE DE BRANCHEMENT AÉROGOUTERRAIN, VOIR INGÉNIEUR ÉLECTRIQUE
- 12 POTEAU ÉLECTRIQUE AVEC LUMIÈRE EXTERIEURE, VOIR INGÉNIEUR ÉLECTRIQUE
- 13 ZONE DE TALUS, VOIR INGÉNIEUR CIVIL
- 14 BÂTEAU DE TROTTOIR
- 15 SERVITUDE EN FAVEUR DE HYDRO-QUÉBEC ET BELL CANADA
- 16 LOTS VOISINS

SUPERFICIES

SUPERFICIE DU TERRAIN:	7000 m ²	100%
SUPERFICIE DU BÂTIMENT(1) DE 16 LOG.:	690 m ² X2 1380 m ²	19,7%
SUPERFICIE DE GARAGE:	114 m ²	1,6%
SUPERFICIE DE CABANONS:	78 m ²	1,1%
SUPERFICIE DE ASPHALTE:	2400 m ²	34,2%
SUPERFICIE DE TROTTOIR:	275 m ²	3,9%
SUPERFICIE DE GAZON :	2760 m ²	39,4%

RÈGLEMENTS DE ZONAGE

À DÉTERMINER

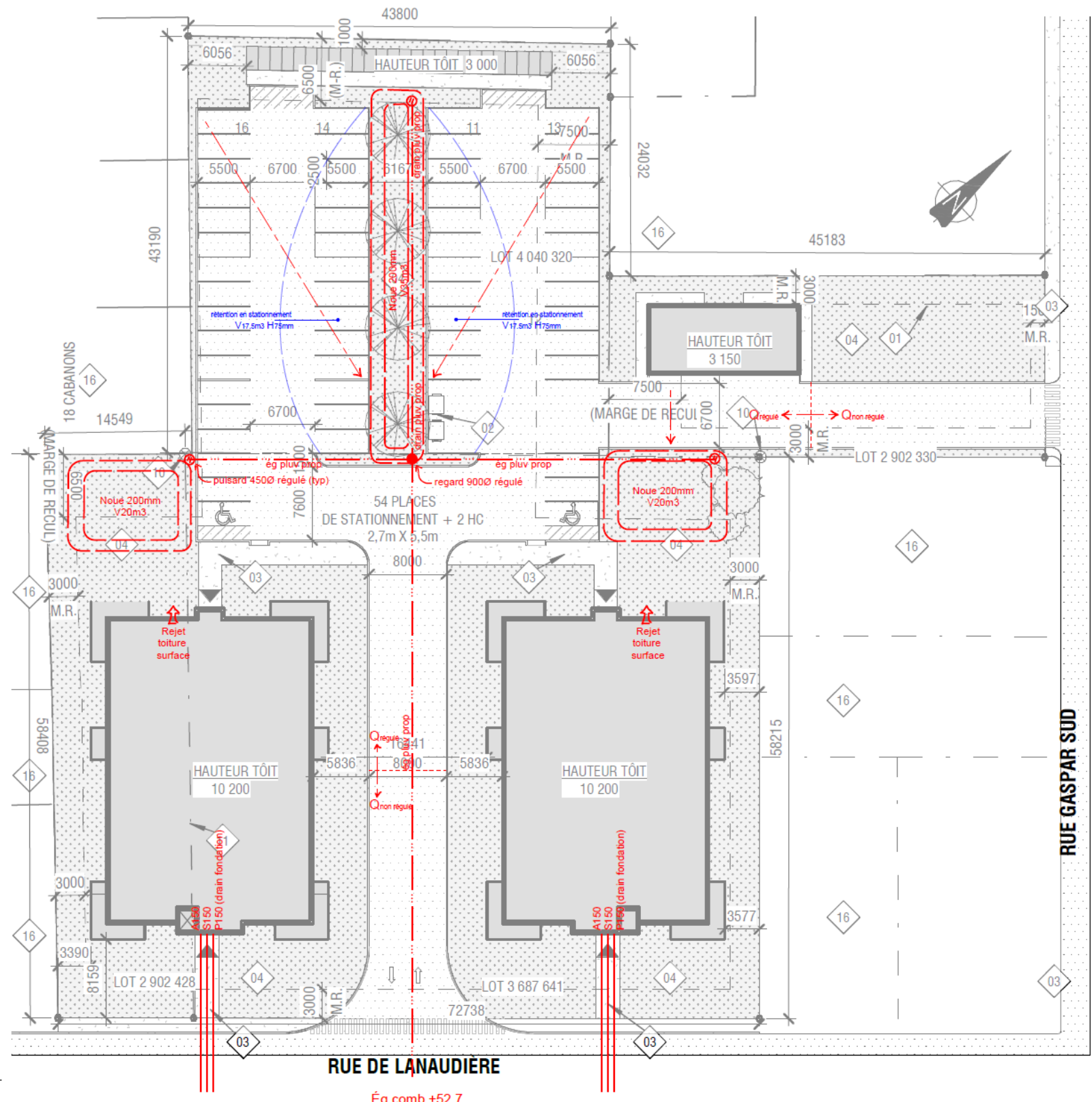
PLAN D'IMPLANTATION

1 : 500

	1625, boul. Mercure, Drummondville (Québec) J2B 3N2 T 819.474.4966 F 819.474.7425 Courriel: atelierbaril@architectes.ca	TITRE DU PROJET	TITRE DU DESSIN	DESSINÉ PAR	DATE	ÉMIS POUR
	573, rue Bonaventure, Trois-Rivières (Québec) G9A 2B6 T 819.693.5252 F 819.370.1790 Courriel: atelierbilodeau@architectes.ca	2 X 18 LOGEMENTS JOLIETTE	PLAN D'IMPLANTATION	M.STL.	04/05/2023	
	5731, rue Saint-Louis, bur.204, Lévis (Québec) G6V 4E2			DOSSIER	ÉCHELLE	NO. DE PAGE
				22-5128	Comme indiqué	AP102

L'architecte détient un droit d'auteur sur le projet tel que conçu et sur les dessins préparés par lui ou ses collaborateurs. Les plans, croquis, dessins et autres représentations graphiques, y compris les conceptions élaborées par ordinateur ainsi que les cahiers de charges, sont des instruments au moyen desquels il fournit ses services et ils demeurent sa propriété; ils ne peuvent pas être reproduits pour plus d'un projet, servir pour plus d'un projet ou être dupliqués ni être modifiés, à moins d'une entente formelle au contraire. Il en est de même pour tout document sur support informatique.

Date d'impression du Plan 2023-05-04 10:57:20



LÉGENDE IMPLANTATION

- ▶ ACCES AU BÂTIMENT
- X---X CLÔTURE DE L'AIRE DE JEUX AVEC PORTES BATTANTES, HAUTEUR DE 1525 mm
TYPE DE CLÔTURE: MAILLE DE CHAINES (FROST). VOIR CIVIL POUR LES BASES DE BÉTON
- 01 MARGE DE RECUIL
- 02 CONTENEURS À DÉCHETS
- 03 TROTTOIR DE BÉTON, VOIR INGÉNIEUR CIVIL
- 04 SURFACE GAZONNÉE, VOIR INGÉNIEUR CIVIL
- 05 LUMINAIRE EXISTANT À CONSERVER
- 06 BOÎTE POSTALE EXISTANTE À DÉPLACER DURANT LES TRAVAUX ET À REPLACER
- 07 ABRIS D'AUTOBUS EXISTANT À CONSERVER
- 08 BORDURE DE BÉTON, VOIR INGÉNIEUR CIVIL
- 09 COLONNE EN BOIS, VOIR INGÉNIEUR EN STRUCTURE
- 10 POTEAU ÉLECTRIQUE, VOIR INGÉNIEUR ÉLECTRIQUE
- 11 LIGNE DE BRANCHEMENT AÉROSOUTERRAIN, VOIR INGÉNIEUR ÉLECTRIQUE
- 12 POTEAU ÉLECTRIQUE AVEC LUMIÈRE EXTERIEURE, VOIR INGÉNIEUR ÉLECTRIQUE
- 13 ZONE DE TALUS, VOIR INGÉNIEUR CIVIL
- 14 BÂTEAU DE TROTTOIR
- 15 SERVITUDE EN FAVEUR DE HYDRO-QUÉBEC ET BELL CANADA
- 16 LOTS VOISINS

SUPERFICIES

SUPERFICIE DU TERRAIN:	7008 m ²	100%
SUPERFICIE DU BÂTIMENT (1 DE 16 LOG.):	690 m ² X2 1380 m ²	19,7%
SUPERFICIE DE GARAGE:	114 m ²	1,6%
SUPERFICIE DE CABANON:	78 m ²	1,1%
SUPERFICIE DE ASPHALTE :	2400 m ²	34,2%
SUPERFICIE DE TROTTOIR:	275 m ²	3,9%
SUPERFICIE DE GAZON :	2760 m ²	39,4%

RÈGLEMENTS DE ZONAGE

A DÉTERMINER

PLAN D'IMPLANTATION C 57.75
R.W.52.84
R.E.52.84
R.N.54.80
R.S.53.81

1 : 500

C 58.00
R.W.54.74
R.E.54.30
R.N.52.89
R.S.52.89

Date d'impression du Plan 2023-04-21 15:01:20



1625, boul. Mercure, Drummondville (Québec) J2B 3N2
T 819.474.4966 F 819.474.7425 Courriel: atelierbaril@architectes.ca

573, rue Bonaventure, Trois-Rivières (Québec) G9A 2B6
T 819.693.5252 F 819.370.1790 Courriel: atelierbilodeau@architectes.ca

5731, rue Saint-Louis, bur.204, Lévis (Québec) G6V 4E2
T 418.835.4560 F 418.830.0575 Courriel: atelier@qc.architectes.ca

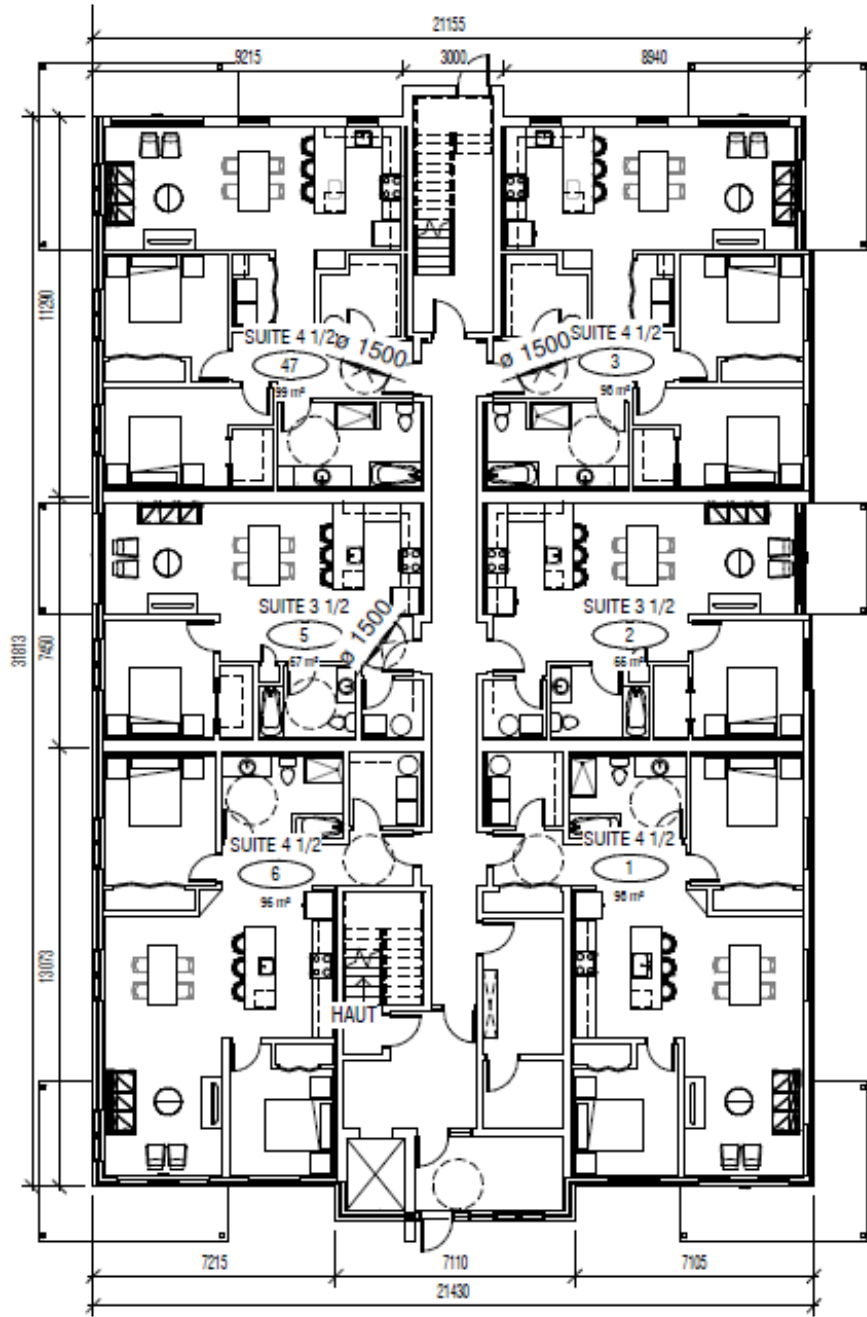
TITRE DU PROJET
2 X 18 LOGEMENTS JOLIETTE

TITRE DU DESSIN
PLAN D'IMPLANTATION

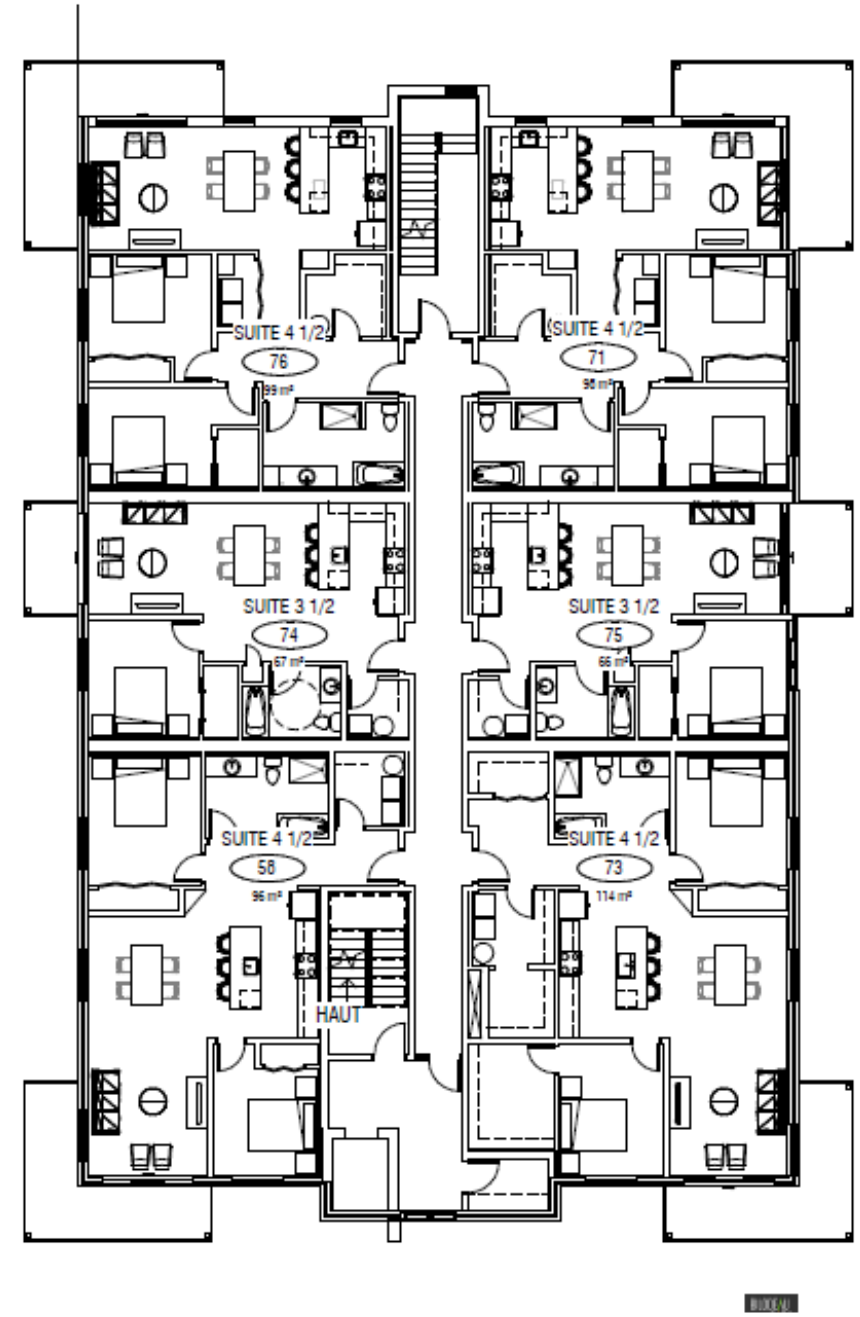
DESSINÉ PAR	DATE	ÉMIS POUR
D. GOMEZ	2023-04-21	
DOSSIER	ÉCHELLE	NO. DE PAGE
22-5128	Comme indiqué	AP102

L'architecte détient un droit d'auteur sur le projet tel que conçu et sur les dessins préparés par lui ou pour son compte. Les plans, croquis, dessins et autres représentations graphiques, y compris les conceptions élaborées par ordinateur ainsi que les cahiers de charges, sont des instruments au moyen desquels il fournit ses services et ils demeurent sa propriété; ils ne peuvent pas être reproduits pour plus d'un projet, servir pour plus d'un projet ou être dupliqués ni être modifiés, à moins d'une entente formelle au contraire. Il en est de même pour tout document sur support informatique.

PLANS DES ÉTAGES



RDC.
1 : 200

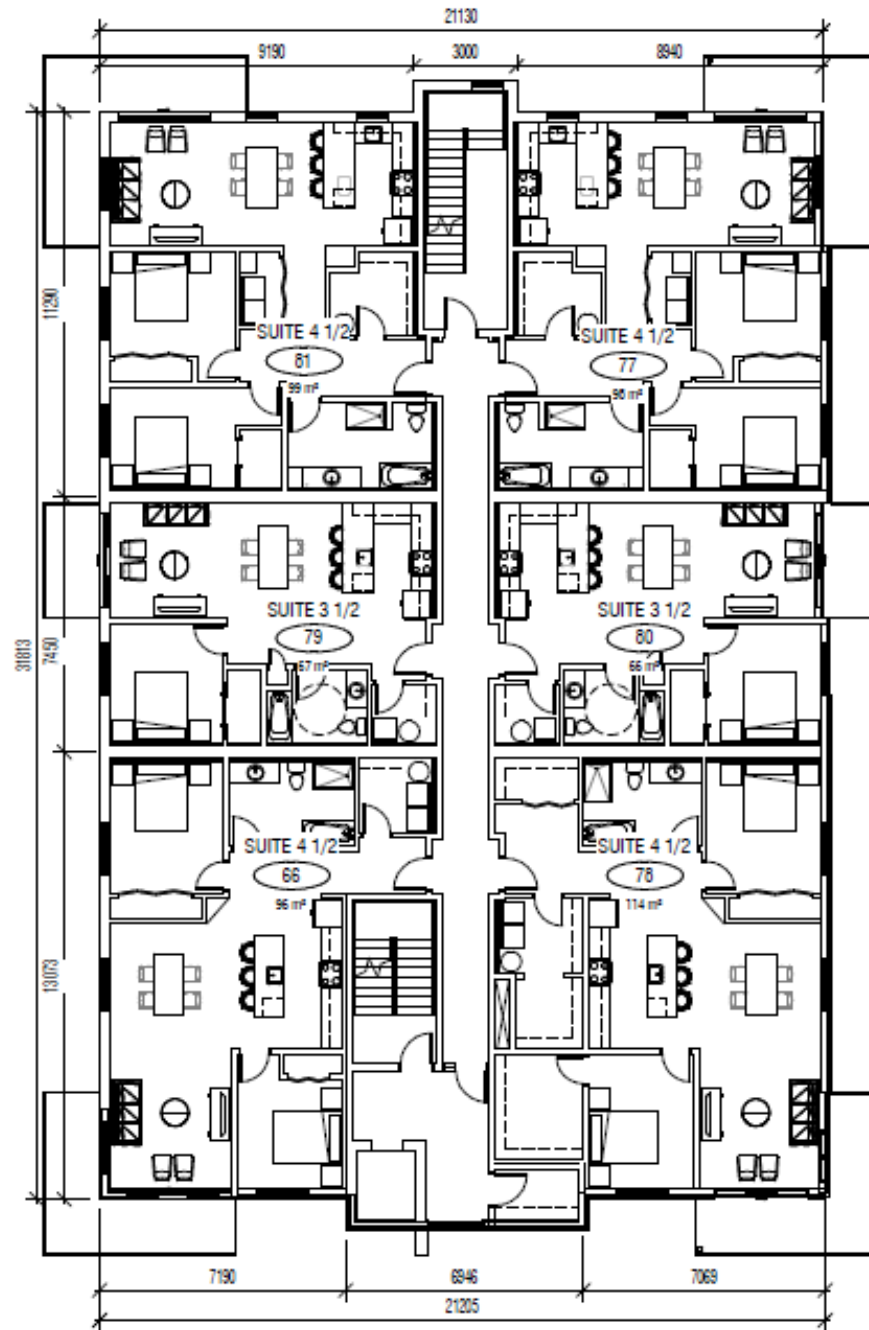


2e ÉTAGE.
1 : 200

Date d'impression du Plan 2023-05-04 10:58:05

	1625, boul. Mercure, Drummondville (Québec) J2B 3N2 T 819.474.4966 F 819.474.7425 Courriel: atelierbaril@architectes.ca	TITRE DU PROJET	TITRE DU DESSIN	DESSINÉ PAR	DATE	EMIS POUR
	573, rue Bonaventure, Trois-Rivières (Québec) G9A 2B6 T 819.693.5252 F 819.370.1790 Courriel: atelierbilodeau@architectes.ca	2 X 18 LOGEMENTS JOLIETTE	PLAN DE R.D.C. & 2e Étage	M.STL.	04/05/2023	
	5731, rue Saint-Louis, bur.204, Lévis (Québec) G6V 4E2 T 819.836.4500 F 819.830.0575 Courriel: atelierbilodeau@architectes.ca			DOSSIER	ÉCHELLE	NO. DE PAGE
			22-5128	1 : 200	AP200	

L'architecte décline un droit d'auteur sur le projet tel que conçu et sur les dessins préparés par lui ou pour son compte. Les plans, croquis, dessins et autres représentations graphiques, y compris les conceptions élaborées par ordinateur ainsi que les cahiers de charges, sont des instruments au moyen desquels il fournit ses services et ils demeurent sa propriété; ils ne peuvent pas être reproduits pour plus d'un projet, servir pour plus d'un projet ou être dupliqués ni être modifiés, à moins d'une entente formelle au contraire. Il en est de même pour tout document sur support informatique.



3e ÉTAGE.

1 : 200

Date d'impression du Plan 2023-05-04 10:58:07

BILODEAU BARIL LEEMING ARCHITECTES.CA	1625, boul. Mercure, Drummondville (Québec) J2B 3N2 T 819.474.4966 F 819.474.7425 Courriel: atelierbaril@architectes.ca	TITRE DU PROJET 2 X 18 LOGEMENTS JOLIETTE	TITRE DU DESSIN PLAN DE 3e ÉTAGE	DESSINÉ PAR M.STL.	DATE 04/05/2023	ÉMIS POUR	
	573, rue Bonaventure, Trois-Rivières (Québec) G9A 2B6 T 819.693.5252 F 819.370.1790 Courriel: atelierbilodeau@architectes.ca				DOSSIER 22-5128	ÉCHELLE 1 : 200	NO. DE PAGE AP201
	5731, rue Saint-Louis, bur.204, Lévis (Québec) G6V 4E2 T 819.836.4560 F 819.830.0574 Courriel: atelierbilodeau@architectes.ca						

L'architecte détient un droit d'auteur sur le projet tel que conçu et sur les dessins préparés par lui ou pour son compte. Les plans, croquis, dessins et autres représentations graphiques, y compris les conceptions élaborées par ordinateur ainsi que les cahiers de charges, sont des instruments au moyen desquels il fournit ses services et ils demeurent sa propriété; ils ne peuvent pas être reproduits pour plus d'un projet, servir pour plus d'un projet ou être dupliqués ni être modifiés, à moins d'une entente formelle au contraire. Il en est de même pour tout document sur support informatique.



BILODEAU BARIL LEEMING ARCHITECTES.CA	1625, boul. Mercure, Drummondville (Québec) J2B 3N2 T 819.474.4966 F 819.474.7425 Courriel: atelierbaril@architectes.ca	TITRE DU PROJET 2 X 18 LOGEMENTS JOLIETTE	TITRE DU DESSIN ÉLÉVATIONS	DESSINÉ PAR M.STL.	DATE 04/05/2023	ÉMIS POUR	
	573, rue Bonaventure, Trois-Rivières (Québec) G9A 2B6 T 819.693.5252 F 819.370.1790 Courriel: atelierbilodeau@architectes.ca				DOSSIER 22-5128	ÉCHELLE 1 : 25	NO. DE PAGE AP300
	5731, rue Saint-Louis, bur.204, Lévis (Québec) G6V 4E2 T 819.836.4584 F 819.830.0573 Courriel: atelierbilodeau@architectes.ca						
	Date d'impression du Plan 2023-05-04 10:58:08						

L'architecte détient un droit de auteur sur le projet tel que conçu et sur les dessins préparés par lui ou pour son compte. Les plans, croquis, dessins et autres représentations graphiques, y compris les conceptions élaborées par ordinateur ainsi que les cahiers de charges, sont des instruments au moyen desquels il fournit ses services et ils demeurent sa propriété; ils ne peuvent pas être reproduits pour plus d'un projet, servir pour plus d'un projet ou être dupliqués ni être modifiés, à moins d'une entente formelle au contraire. Il en est de même pour tout document sur support informatique.

MATÉRIAUX

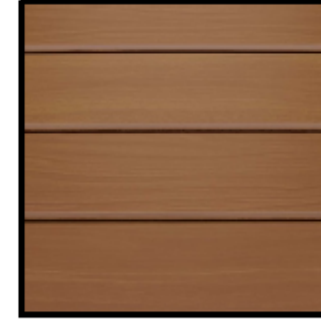
FINITIONS

- 1 BRIQUE MELVILLE SLIK
BEIGE CAMÉO
CIE : PERMACON
- 2 REVÊTEMENT D'ACIER EN
PLANCHETTE
FINI BOIS - COULEUR SEQUOIA
CIE : DISTINCTION
- 3 REVÊTEMENT D'ACIER
TRADITION 100 - GRIS FONCÉ
CIE : VICWEST
- 4 PANNEAUX DE FIBROCIMENT
BLANC ARTIC - FINI STUC
CIE : JAMES HARDI
- 5 PLIAGE D'ACIER
PRÉPEINT ORANGE

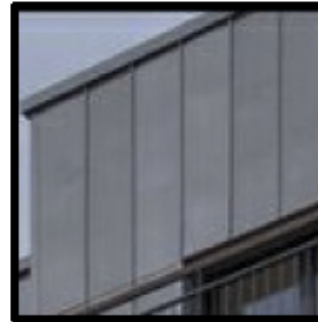
1 BRIQUE MELVILLE SLIK
BEIGE CAMÉO
CIE : PERMACON



2 REVÊTEMENT D'ACIER EN
PLANCHETTE
FINI BOIS - COULEUR SEQUOIA
CIE : DISTINCTION



3 REVÊTEMENT D'ACIER
TRADITION 100 - GRIS FONCÉ
CIE : VICWEST



4 PANNEAUX DE FIBROCIMENT
BLANC ARTIC - FINI STUC
CIE : JAMES HARDI



Date d'impression du Plan 2023-05-04 10:58:08

	1625, boul. Mercure, Drummondville (Québec) J2B 3N2 T 819.474.4966 F 819.474.7425 Courriel: atelierbaril@architectes.ca	TITRE DU PROJET	TITRE DU DESSIN	DESSINÉ PAR	DATE	ÉMIS POUR
	573, rue Bonaventure, Trois-Rivières (Québec) G9A 2B6 T 819.693.5252 F 819.370.1790 Courriel: atelierbilodeau@architectes.ca	2 X 18 LOGEMENTS JOLIETTE	MATÉRIAUX DE FAÇADE	M.STL.	04/05/2023	
	5731, rue Saint-Louis, bur.204, Lévis (Québec) G6V 4E2 T 418.826.4584 F 418.830.7674 Courriel: atelierbilodeau@architectes.ca			DOSSIER	ÉCHELLE	NO. DE PAGE
				22-5128	1 : 25	AP301

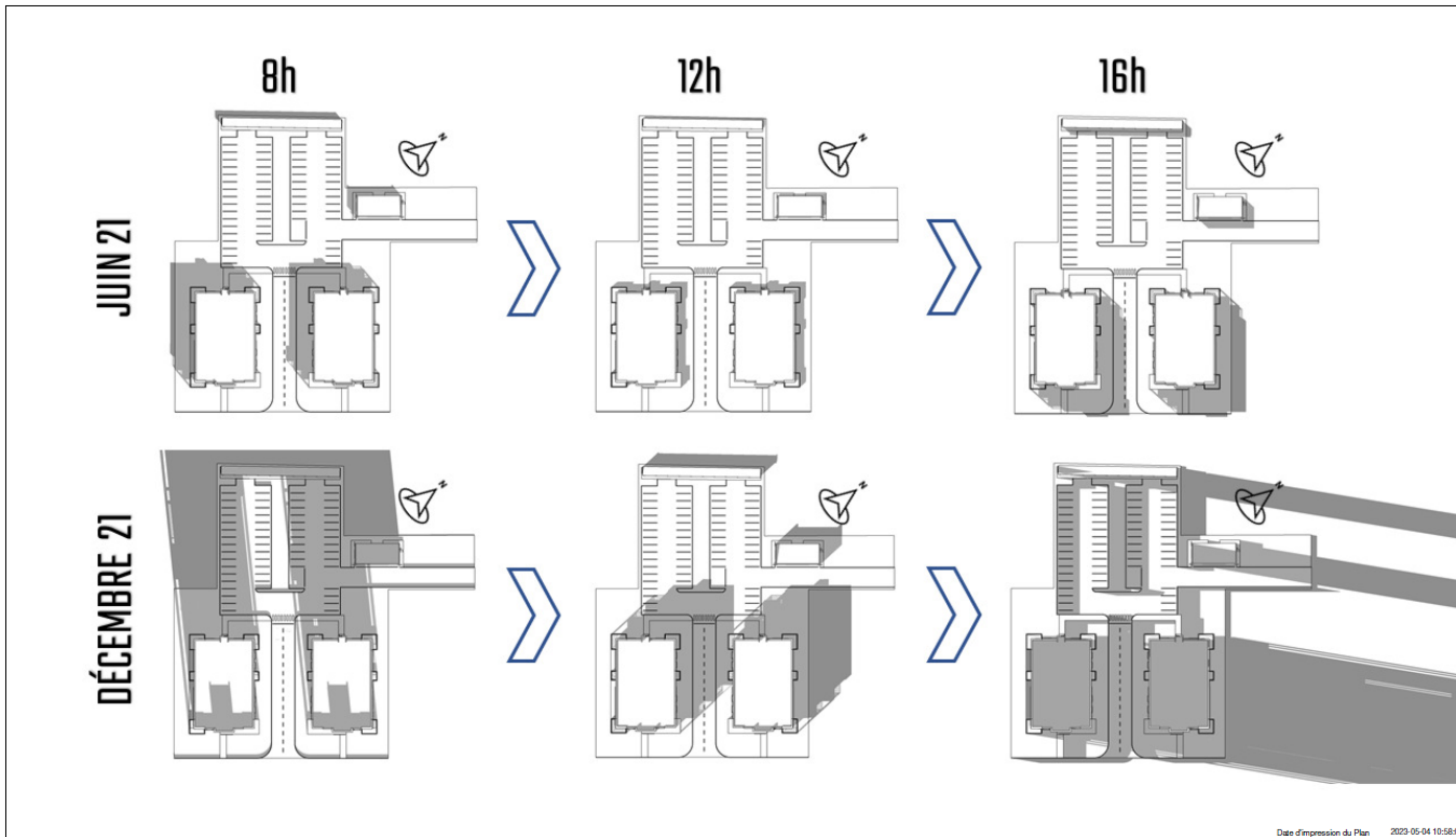
L'architecte détient un droit d'auteur sur le projet tel que conçu et sur les dessins préparés par lui ou pour son compte. Les plans, croquis, dessins et autres représentations graphiques, y compris les conceptions élaborées par ordinateur ainsi que les cahiers de charges, sont des instruments au moyen desquels il fournit ses services et ils demeurent sa propriété; ils ne peuvent pas être reproduits pour plus d'un projet, servir pour plus d'un projet ou être dupliqués ni être modifiés, à moins d'une entente formelle au contraire. Il en est de même pour tout document sur support informatique.



Date d'impression du Plan 2023-05-04 10:58:08

BILODEAU BARIL LEEMING ARCHITECTES.CA	1625, boul. Mercure, Drummondville (Québec) J2B 3N2 T 819.474.4966 F 819.474.7425 Courriel: atelierbaril@architectes.ca	TITRE DU PROJET 2 X 18 LOGEMENTS JOLIETTE	TITRE DU DESSIN RENDU RÉALISTE	DESSINÉ PAR M.STL.	DATE 04/05/2023	ÉMIS POUR	
	573, rue Bonaventure, Trois-Rivières (Québec) G9A 2B6 T 819.693.5252 F 819.370.1790 Courriel: atelierbilodeau@architectes.ca			DOSSIER 22-5128	ÉCHELLE	NO. DE PAGE AP302	
	5731, rue Saint-Louis, bur.204, Lévis (Québec) G6V 4E2						

L'architecte détiert un droit d'auteur sur le projet tel que conçu et sur les dessins préparés par lui ou pour son compte. Les plans, croquis, dessins et autres représentations graphiques, y compris les conceptions élaborées par ordinateur ainsi que les cahiers de charges, sont des instruments au moyen desquels il fournit ses services et ils demeurent sa propriété; ils ne peuvent pas être reproduits pour plus d'un projet, servir pour plus d'un projet ou être dupliqués ni être modifiés, à moins d'une entente formelle au contraire. Il en est de même pour tout document sur support informatique.



Date d'impression du Plan 2023-05-04 10:58:08

BILODEAU BARIL LEEMING ARCHITECTES.CA 1625, boul. Mercure, Drummondville (Québec) J2B 3N2 T 819.474.4966 F 819.474.7425 Courriel: atelierbaril@architectes.ca 573, rue Bonaventure, Trois-Rivières (Québec) G9A 2B6 T 819.693.5252 F 819.370.1790 Courriel: atelierbilodeau@architectes.ca 5731, rue Saint-Louis, bur.204, Lévis (Québec) G6V 4E2 T 819.836.4560 F 819.830.1575 Courriel: atelierbilodeau@architectes.ca	TITRE DU PROJET	TITRE DU DESSIN	DESSINÉ PAR	DATE	ÉMIS POUR
	2 X 18 LOGEMENTS JOLIETTE	ÉTUDE D'IMPACT SUR L'ENSOLEILLEMENT	M.STL	04/05/2023	
			DOSSIER	ÉCHELLE	NO. DE PAGE
		22-5128			AP950

L'architecte détient un droit d'auteur sur le projet tel que conçu et sur les dessins préparés par lui ou pour son compte. Les plans, croquis, dessins et autres représentations graphiques, y compris les conceptions élaborées par ordinateur ainsi que les cahiers de charges, sont des instruments au moyen desquels il fournit ses services et ils demeurent sa propriété; ils ne peuvent pas être reproduits pour plus d'un projet, servir pour plus d'un projet ou être dupliqués ni être modifiés, à moins d'une entente formelle au contraire. Il en est de même pour tout document sur support informatique.